

USŁUGI PROJEKTOWE	Wieniec ul.Szkołna 41 87-880 Brześć Kujawski
mgr inż. Tomasz Ostrowski	e-mail:osto@poczta.onet.pl; tel.0601418567

## STRONA TYTUŁOWA PROJEKTU WYKONAWCZEGO

INWESTOR		SĄD REJONOWY WE WŁOCŁAWKU  UL.KILIŃSKIEGO 20 87-800 WŁOCŁAWEK			
NAZWA ZAMIERZENIA BUDOWLANEGO		PRACE REMONTOWE W BUDYNKACH SĄDU REJONOWEGO WE WŁOCŁAWKU. BUDYNEK „G”.			
ADRES I KATEGORIA OBIEKTU BUDOWLANEGO		UL.KILIŃSKIEGO 20, 87-800 WŁOCŁAWEK Działka nr 046401_1.0440.1 Miasto Włocławek Kategoria obiektu budowlanego: kat. XII			
POZOSTAŁE DANE ADRESOWE		Nazwa jednostki ewidencyjnej: Miasto Włocławek Numer obrębu ewidencyjnego: Włocławek KM 44 Numery działek ewidencyjnych: 046401_1.0440.1 Powiat: miasto Włocławek Województwo: Kujawsko-Pomorskie			
	IMIĘ I NAZWISKO	SPECJALNOŚĆ I NUMER UPRAWNIEŃ BUDOWLANYCH	ZAKRES OPRACOWANIA	DATA OPRACOWA NIA	PODPIS
Projektant	mgr inż. Tomasz Ostrowski	do projektowania bez ograniczeń w specjalności konstrukcyjno budowlanej nr uprawnień: UA-V-7342-5/59/94Wk do projektowania w specjalności architektura w ograniczonym zakresie: UA-V-7342-5/83/92Wk	Konstrukcja	07.04.2025	

## **Spis treści projektu wykonawczego**

### **I. Dokumenty dołączone do projektu (str. 1-7)**

1. Kopia decyzji o nadaniu projektantom wszystkich specjalności uprawnień budowlanych w odpowiedniej specjalności
2. Kopia zaświadczenia o przynależności projektantów wszystkich specjalności do właściwej izby samorządu zawodowego
3. Oświadczenie projektantów i projektantów sprawdzających wszystkich specjalności o sporządzeniu projektu zgodnie z obowiązującymi przepisami i zasadami wiedzy technicznej

### **II. Część opisowa (str. 8-11)**

1. Rozwiązania konstrukcyjne

1. Kopia decyzji o nadaniu projektantom uprawnień budowlanych w odpowiedniej specjalności.

2. Kopia zaświadczenia o przynależności projektantów do właściwej izby samorządu zawodowego.

3. Oświadczenie projektantów o sporządzeniu projektu zgodnie z obowiązującymi przepisami i zasadami wiedzy technicznej

Oświadczenie projektanta

(dotyczy projektu wykonawczego)

Ja niżej podpisany mgr inż. Tomasz Ostrowski, projektant branży architektura i konstrukcja, (uprawnienia do projektowania w ograniczonym zakresie w specjalności architektura, nr uprawnień: UA-V-7342-5/83/92Wk, uprawnienia do projektowania w specjalności konstrukcyjnej bez ograniczeń: UA-V-7342-5/59/94/ Wk) oświadczam, że projekt: **PRACE REMONTOWE W BUDYNKACH SĄDU REJONOWEGO WE WŁOCŁAWKU. BUDYNEK „G”**, położonego w miejscowość: **na terenie działki UL.Kilińskiego 20, 87-800 WŁOCŁAWEK, Działka nr 046401\_1.0440.1**, opracowany dla inwestora **SĄD REJONOWY WE WŁOCŁAWKU UL.KILIŃSKIEGO 20 87-800 WŁOCŁAWEK.**, w branży architektura i konstrukcja został sporządzony zgodnie z obowiązującymi przepisami oraz zasadami wiedzy technicznej. Podstawa prawna: (art. 34 ust.3 ustawy z dnia 07 lipca 1994r Prawo Budowlane – tekst jednolity Dz.U. z 2020, poz. 1333 z późniejszymi zmianami).

*mgr inż. Tomasz Ostrowski*  
UA-V-7342-5/83/92Wk  
UA-V-7342-5/59/94Wk  
Specjalność konstrukcyjno budowlana  
KUP/BO/1851/01

Data 07.04.2025

.....  
(podpis projektanta)

## Część opisowa.

### 1.Przedmiot projektu

Celem opracowania jest wykonanie projektu na przeprowadzenie prac remontowych wybranych elementów budynku, oznaczonego symbolem G (kat. XII), na terenie zespołu budynków należących do Sądu Rejonowego we Włocławku. Projektowane prace remontowe obejmują: wymianę tynków wewnętrznych w miejscach uszkodzeń lub odspojenia od podłoża, remont pomieszczenia wc, malowanie ścian i sufitów.

### 2.Zamierzony sposób użytkowania oraz program użytkowy obiektu budowlanego

Istniejący budynek jest obiektem biurowym. Zakres projektowanych robót nie ingeruje w istniejący układ funkcjonalny budynku, oraz nie ingeruje w bryłę architektoniczną budynku. Prace ograniczono do robót remontowych.

### 3.Projektowane rozwiązania materiałowe i techniczne

Pierwotnie, budynek pełnił funkcję fabryczną. Obecnie w budynku umieszczono pomieszczenia biurowe należące do Sadu Rejonowego we Włocławku.

Przedmiotowy budynek jest obiektem parterowym, z nie użytkowym poddaszem, bez podpiwniczenia. Przy realizacji budynku zastosowano metodę tradycyjną. Ściany wykonano, jako murowane z cegły ceramicznej pełnej. Ściany konstrukcyjne wewnętrzne i zewnętrzne wykonano z cegły pełnej masywne wraz z wewnętrzną wyprawą tynkarską. Elewacja z cegły ceramiczna palonej licowej. Stropy wykonano jako ceglane odcinkowe i Klaina na belkach stalowych. Konstrukcja dachu drewniana z pokryciem z dachówki ceramicznej. Ściany od strony wewnętrznej wykończono okładziną tynkiem cem.wap., częściowo z gładzią. Zastosowano strop powieszony rastrowy.

### Opis i ocena stanu istniejącego konstrukcji budynku

Ogólne oględziny budynku wykazały, że na ścianach i stropach budynku brak jest zarysowań, pęknięć lub odkształceń. Pod względem konstrukcyjnym bez zastrzeżeń, budynek pracuje w fazie bezpiecznej w sposób statyczny. Stwierdzono natomiast lokalne uszkodzenia w warstwach wykończeniowych np. tynkach czy podłogach. W związku z powyższym w dalszej części projektu zalecono przeprowadzenie prac remontowych w ramach okresowej konserwacji budynku. Administracja budynku przeprowadza systematyczną bieżącą konserwacją substancji budowlanej. W związku z powyższym stwierdzono, że budynek jest w dobrym stanie technicznym. Projektowane prace nie wpłyną negatywnie na pozostałe elementy konstrukcyjne budynku. Po wykonaniu prac remontowych budynek będzie mógł być eksploatowany zgodnie z przeznaczeniem.

Projektowane rozwiązania materiałowe i techniczne.

Przed rozpoczęciem robót, wykonać prace zabezpieczające pozostałe elementy budynku oraz jego wyposażenia (w tym instalacji, mebli, regałów) przed zniszczeniem w trakcie prowadzenia robót. Elementy rozbiórkowe poddać utylizacji.

a) Wykonanie prac malarskich ścian.

Opis prac dotyczy wszystkich pomieszczeń w budynku.

- Wykonać prace zabezpieczające i osłaniające okna, parapety, drzwi i podłogi.
- W pomieszczeniach przygotować powierzchnię tynków ścian pod malowanie: poprzez odkucie części luźnych tynku, zeszkrobanie starych powłok malarskich, wykonanie zaprawek, zagruntowanie powierzchni tynków preparatami wzmacniającymi, wykonanie uzupełnień i warstwy szpachlowej. W miejscu odkucia tynków wykonać nową wyprawę, z tynku mineralnego, wapiennego opartego na trasie (stosować gotowe mieszanki tynkarskie przeznaczone dla obiektów zabytkowych). Powierzchnię tynku doprowadzić do stanu wymagań dla tynku kat IV, poprzez nałożenie gładzi szpachlowej wapiennej.
- Wykonać zagruntowanie powierzchni ścian pod malowanie, powłokę malarską ścian farbą bezrozpuszczalnikową, emulsyjną sylikatową dla obiektów zabytkowych w kolorach jasnych przełamanej bieli w nawiązaniu do kolorystyki zastosowanej w obiekcie.
- Wykonać malowanie rur. Wymienić zawory grzejnikowe termostatyczne, oraz zamontować zawory odcinające na odejściu od grzejnika wraz z przeróbką gałęzek.
- Wymienić uszkodzone koryta i listwy maskujące instalacje natynkowe.
- W pomieszczeniach korytarzy i klatki schodowej, dodatkowo powierzchnię ścian, do wysokości 1,5 m pokryć lakierem wodorozcieńczalnym (jednoskładnikowym lakierem oparty na dyspersjach poliuretanowych, bez zawartości izocyjanianów, odporny na wilgoć i promieniowanie UV).
- Wykonać malowanie krat okiennych. Wymienić uszkodzone płyty sufitu podwieszonego.
- Wykonać malowanie drewnianej stolarki okiennej.
- Wykonać prace porządkowe po pracach remontowych.

#### b) Wykonanie prac remontowych w pomieszczeniu WC:

Planowany remont zachowuje istniejący układ i ilość urządzeń sanitarnych.

- Wykonać wykucie ze ścian istniejącej stolarki drzwiowej wejściowej i wewnętrznej do WC. Zdemontować sufit podwieszony, obudowy pionów instalacyjnych, skuć okładziny płytek ze ścian wraz z tynkiem. Rozebrać posadzkę z płytek podłogowych z oczyszczeniem podłoża z kleju.
- Zdemontować biały montaż. W przypadku uszkodzenia instalacji przewidzieć naprawę.



-Wykonać naprawę tynków wewnętrznych z zatarciem na gładko z malowaniem farbą emulsyjną lateksową zmywalną. Do wysokości 2,0 m wykonać licowanie ścian płytkami ceramicznymi. Zastosować płytki białe, o wymiarach około 30/60 cm, układane poziomo. Stosować klej elastyczny. Listwy krawędziowe aluminiowe szare.

-Wykonać zabudowę kanałów i elementów instalacji płytami gkfi na ruszcie z profili systemowych.

-Zamontować drzwi wewnętrzne płycinowe w okleinie drewnianej koloru jasnego, z ościeżnicą regulowaną (z kratką nawietrzną umieszczoną w dolnej części). Zamontować parapet wewnętrzny prefabrykowany, lub wykonać go z płytek.

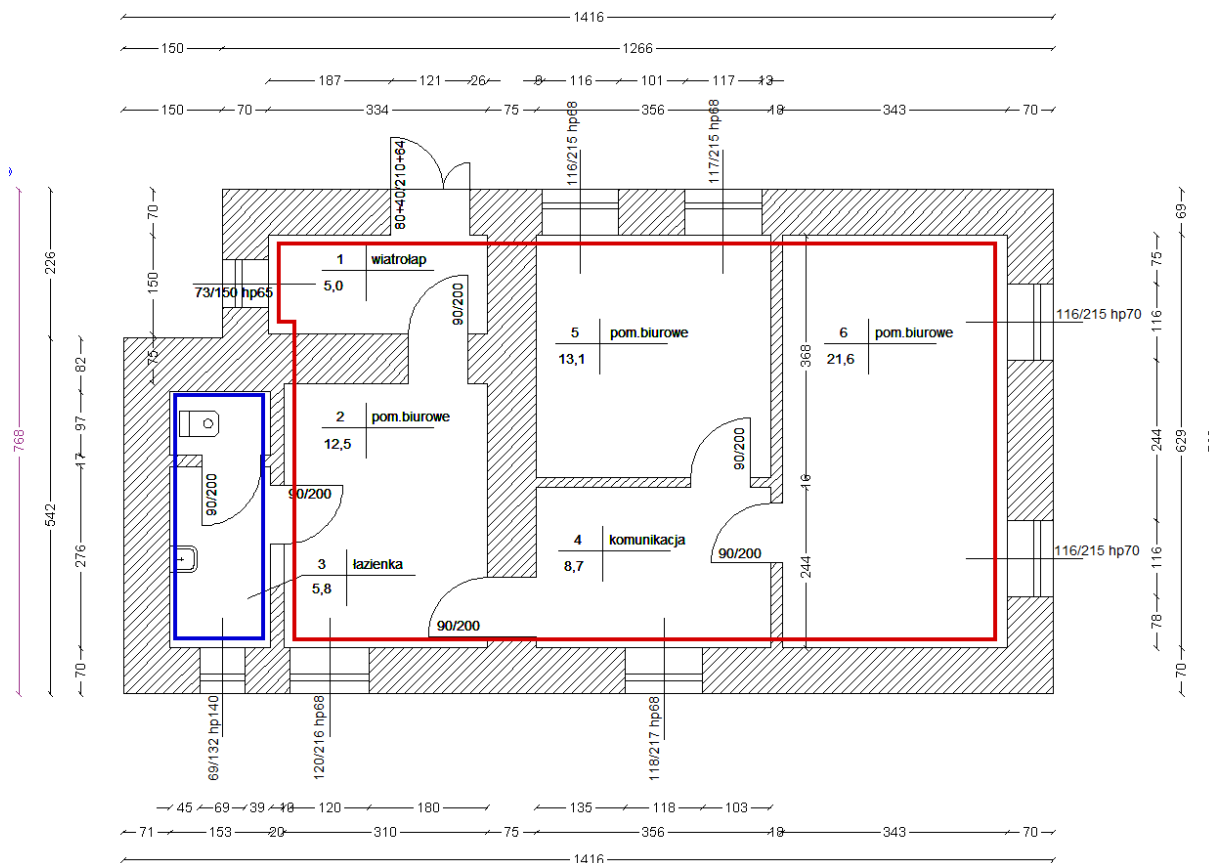
-W pomieszczeniu wykonać ułożenie posadzki z płytek typu gres antypoślizgowego R10 na kleju i spoinie do podłoża odkształcalnych, przeznaczone dla płytek o dużych formatach. Płytki układać na oczyszczonym, wyrównanym wylewką samopoziomującą

-Wykonać nową posadzkę wraz z cokolikiem wys. 10 cm, z płyt typu gres, nieszkliwionych, w kolorze szarym, o wymiarach ok. 60/60 cm, o min odporności na ścieranie PIE IV, i min. antypoślizgowości R10.



Płytką podłogową – zdjęcie poglądowe.

-Wymienić wentylator kanałowy typu Silent o wydajności 200 m<sup>3</sup>/h. Wykonać montaż nowych elementów białego montażu: zamontować misę kompakt z ceramicznym dolnopłukiem i deską sedesową, zamontować umywalkę wraz z szafką. Wykonać montaż nowych kranów, zaworów, syfonów, wraz z niezbędnymi elementami towarzyszącymi np. zawory, zawory odcinające, syfony, węże podłączeniowe.



Charakterystyka energetyczna – Nie dotyczy. Zakres prac nie obejmuje analizy energetycznej oraz prac związanych z poprawą charakterystyki energetycznej.

#### 4. Opinia geotechniczna oraz informacja o sposobie posadowienia obiektu budowlanego

Projektowane prace nie spowodują oddziaływania na istniejące fundamenty budynku, stąd bez celowe jest określenie kategorii geotechnicznej i stopnia skomplikowania warunków gruntowych.